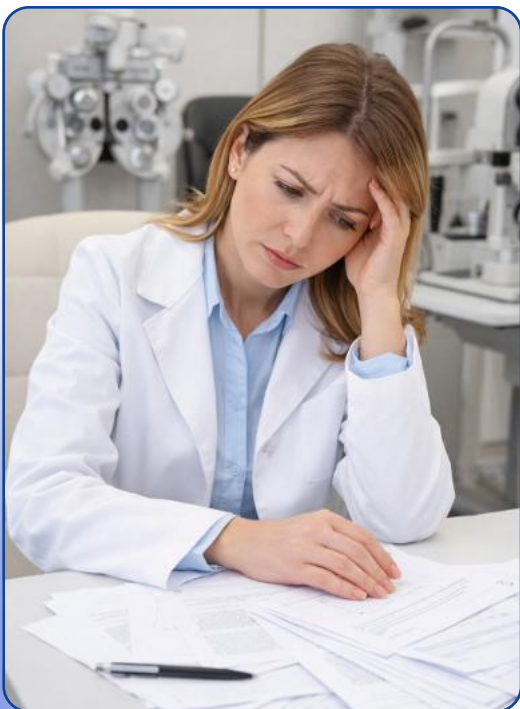




## Всё ещё тратите часы на расчёт кастомизированных ортолинз, пересчитывая параметры по несколько раз? Бойтесь допустить ошибку при сложной геометрии роговицы?

На курсе «Подбор кастомизированных ортолинз: правила быстрого и точного расчёта» вы научитесь работать в программе EyeSpace, которая сохранит ваше драгоценное время, даст предсказуемый результат и уверенность в каждом подборе!

Представьте: вы запускаете программу, которая за несколько секунд создает 3D-модель роговицы и визуализирует посадку ортокератологической линзы, даже в нестандартных клинических случаях. Достаточно загрузить корнеотопограмму, и параметры линзы готовы.



### Этот курс подойдёт вам, если вы:

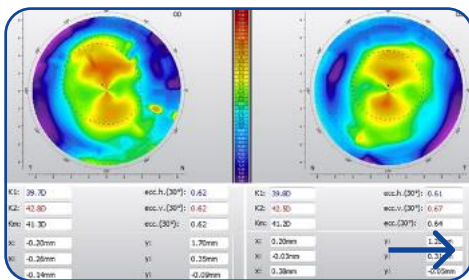
- часто сталкиваетесь со сложностями при подборе ортолинз пациентам с высокой миопией, астигматизмом, при крутых или плоских роговицах
- устали от длительных расчётов вручную и хотите автоматизировать процесс
- хотите снизить количество переказов

[Получить консультацию](#)

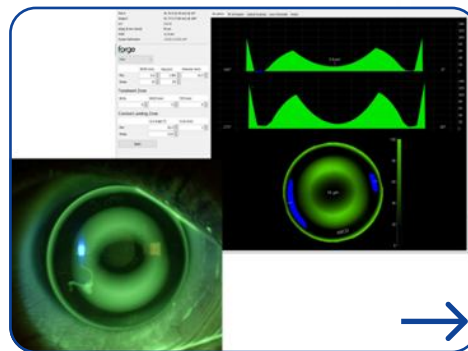


## Пройдя курс, вы сможете:

- автоматизировать сложные расчёты
- выполнять полную кастомизацию в каждом квадранте
- подбирать ортолинзы для пациентов при сильных нарушениях рефракции и нестандартной форме роговицы
- обрести уверенность при подборе ортокератологических линз
- эффективнее распределять рабочее время



**Шаг 1. Загрузка  
корнеотопограммы  
в программу EyeSpace**



**Шаг 2. Программа предлагает  
оптимальные параметры  
линзы, визуализируя посадку**



**Шаг 3. Пациент получает  
свою идеальную линзу**

**Узнать больше**





МЕЖДУНАРОДНАЯ  
АКАДЕМИЯ РЕФРАКЦИИ  
И КОРРЕКЦИИ ЗРЕНИЯ

Обучающие программы Международной Академии Рефракции и Коррекции Зрения разработаны ведущими офтальмологами с большим практическим опытом. Обучение построено так, чтобы вы не просто освоили теорию, но и смогли применить знания на практике.

**60%**

академического времени вы будете изучать реальные клинические кейсы, знакомиться с алгоритмами и секретами подбора в программе EyeSpace и отрабатывать их на офтальмологическом оборудовании

МАРКЗ — это обучение для тех, кто хочет не просто повысить квалификацию, а расширить свою экспертизу, повысить качество своей практики и идти в ногу с современными технологиями в офтальмологии!



[Подробнее о курсе](#)

## «Подбор кастомизированных ортолинз: правила быстрого и точного расчёта»



**Дата проведения:** с 12 по 14 мая 2026 года



**Длительность:** 24 ак. ч.



**Стоимость:** 50 000 ₽



**Место проведения:** г. Москва, пр-д Нагатинский 1-й, д. 11, к.1



**Формат:** очный. По итогам обучения начисляется 24 балла НМО, выдается удостоверение установленного образца с занесением в ФИС ФРДО.



**Преподаватель:** Екатерина Андреевна Глущенко – член Европейской Академии Ортокератологии и контроля миопии EurOK MC (Италия), врач-офтальмолог клиники «ОфталъНова»



**Бонус:** После прохождения курса вы получаете подключение к программе EyeSpace в подарок



## Учебный план

п/п	Наименование учебного модуля, раздела учебного модуля
1	<b>МОДУЛЬ 1. Основы корнеотопографии в расчете ортокератологических линз по программе EyeSpace</b>
1.1	Работа с корнеотопографом при подборе и расчете ортокератологических линз
1.2	Вполнение и анализ корнеотопографических снимков при работе с кастомизированными линзами
2	<b>МОДУЛЬ 2. Правила обращения с ортокератологическими линзами</b>
2.1	Правила эксплуатации, обработки и использования ОКЛ
2.2	Практическая тренировка ухода за линзами
3	<b>МОДУЛЬ 3. Эффективность и безопасность ортокератологических линз</b>
3.1	Изучение зон воздействия ОКЛ. Механизмы структурных и функциональных изменений, связанных с ношением ОКЛ.
4	<b>МОДУЛЬ 4. Показания и противопоказания к подбору ортокератологических линз</b>
4.1.	Выявление противопоказаний и показаний к подбору ОКЛ.
5	<b>МОДУЛЬ 5. Возможные осложнения, возникающие при использовании ортолинз</b>
5.1.	Возможные осложнения, возникающие при ношении ортолинз
6	<b>МОДУЛЬ 6. Основы работы с кастомизированными линзами</b>
6.1	Возможности кастомизации линз в программе EyeSpace
6.2	Основные зоны и параметры ортокератологических линз
6.3	Расчет всех зон ортокератологических линз в программе EyeSpace

6.4	Расчет высокоторических линз с помощью программы EyeSpace
6.5	Расчет квадратичных линз с помощью программы EyeSpace
6.6	Расчет «экстремальных» линз (после кераторефракционных вмешательств, при плоских и крутых роговицах) при помощи программы EyeSpace
6.7	Инструменты контроля миопии при расчете линз по программе EyeSpace
6.8	Внесение изменений в расчет при подборе кастомизированных линз по программе EyeSpace
6.9	Заказ кастомизированных линз, рассчитанных по программе EyeSpace
<b>7</b>	<b>МОДУЛЬ 7. Оценка посадки ортокератологических линз</b>
7.1	Выдача кастомизированных ортолинз
7.2.	Оценка посадки ортокератологических линз
<b>Трудоемкость учебного модуля</b>	
8	Итоговая аттестация
<b>Общая трудоемкость Программы</b>	

**Оставить заявку**

